

WONING TE KOOP

Punter 32 23
Lelystad

Bieden vanaf prijs
€ 355.000 K.K.



Prijsbewust makelaars B.V.
Herfst 77
8251 NR Dronten

0321 - 333616
info@prijsbewustmakelaars.nl
www.prijsbewustmakelaars.nl

KENMERKEN

Woonoppervlakte
ca. 120m²

Inhoud
ca. 360m³

Perceeloppervlakte
ca. 166m²

Bouwjaar
1978



OMSCHRIJVING

Prijzbewustmakelaars biedt aan: Punter 32-23
Lelystad (English below)

Let op! Bieden vanaf prijs.

Aan de rand van de groene en kindvriendelijke woonwijk de 'Punter' staat deze royale geschakelde eengezins-/videwoning met parkeren onder carport op eigen terrein. De woning beschikt onder meer over een ruime tuingerichte woonkamer met sfeervolle haardpartij, inbouwkeuken voorzien van diverse inbouwapparatuur, bijkeuken/ in pandige berging, 3 slaapkamers op de eerste verdieping, modern betegelde badkamer en een royale 4e slaapkamer op de tweede verdieping. Verder beschikt de woning over 9 zonnepanelen.

Wonen in woonwijk de 'Punter' betekent wonen nabij alle denkbare voorzieningen als buurtwinkelcentrum, gezondheidscentrum, parkgebied en diverse (basis)scholen. Tevens binnen enkele minuten te bereiken Batavia Haven met diverse horecagelegenheden en Batavia Stad met meer dan 150 modeketens. Kortom; wonen in een gewild stukje Lelystad!

Indeling:

Entree, hal, meterkast en modern betegelde toiletruimte met fonteintje. Grote tuingerichte woonkamer met sfeervolle haard en openslaande deuren naar de tuin aan de achterzijde. Het hoge plafond aan de achterzijde van de woning geeft de woonkamer een nóg ruimer karakter en biedt ruime opstel mogelijkheden voor een grote eettafel. Inbouwkeuken is aan de voorzijde van de woning gesitueerd en onder meer voorzien van een afzuigkap, inductiekookplaat, oven, en koelkast. Tussenportaal met trapopgang naar de eerste verdieping en deur naar de in pandige berging/ bijkeuken met opstelplaats voor de wasmachine-/ wasdroger.

Verdieping 1:

Overloop, 3 ruime slaapkamers allen voorzien van laminaat vloer. De modern volledig betegelde badkamer is voorzien van een inlopdouche, badkamermeubel met geïntegreerde wastafel, (tweede) vrij hangend toilet en designradiator. Vaste trap naar tweede verdieping.

Verdieping 2:

Overloop, ruimte met opstelplaats CV- ketel. Bergruimte en royale 4e slaapkamer.

Tuin:

Aan de achterzijde aangelegde tuin welke direct grenst aan het gemeentegroen. Direct aan de woning over de gehele breedte een gezellige overkapping. Achter in de tuin een vrijstaande houten berging met overdekte veranda. Aan de voorzijde van de woning is parkeergelegenheid voor twee auto's waarvan een onder de carport.

Bijzonderheden:

Ruime ééngesinswoning gelegen aan een rustig hofje met alleen bestemmingsverkeer.

Buurtwinkelcentrum, gezondheidscentrum en diverse (basis)scholen in de nabije omgeving.

Speelse woning met verschillende hoogtes in de plafonds en veel daglicht!

4 Ruime slaapkamers.

9 Zonnepanelen.

Parkeren onder carport op eigen terrein.

Buitenschilderwerk 2024.

Rolluik eerste verdieping voorzijde woning.

Dakbedekking carport vernieuwd in 2018.

Energielabel A.

Oplevering in overleg.

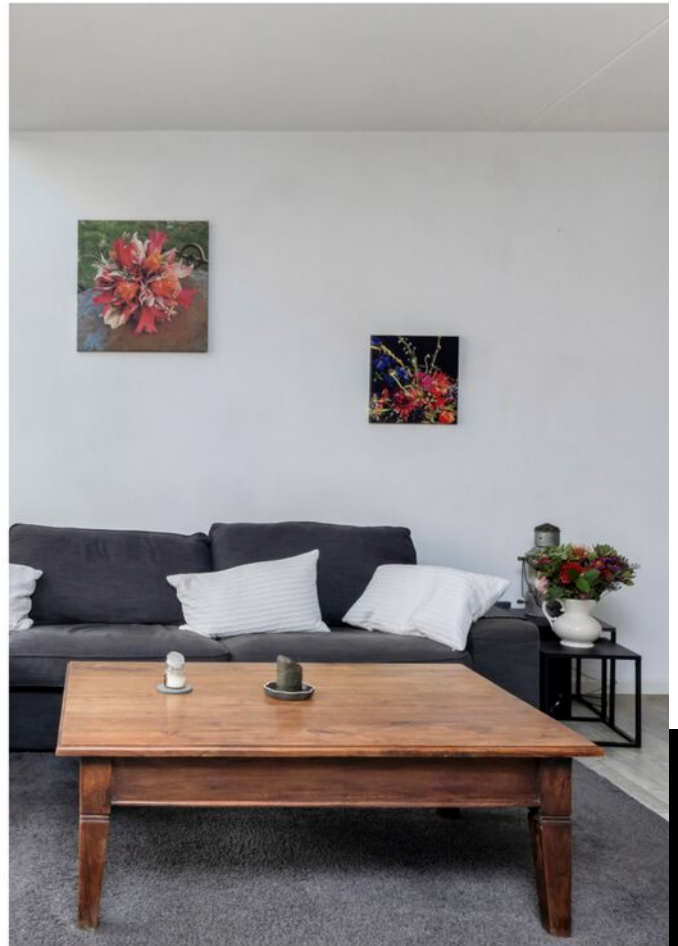
Een bod uitbrengen op deze woning gaat via het 'Eerlijk Bieden' systeem. Vraag de link naar het biedingsformulier via ons kantoor óf klik op de button "Breng een bod uit" op onze eigen website.

Deze informatie is door ons met de nodige zorgvuldigheid samengesteld. Onzerzijds wordt echter geen enkele aansprakelijkheid aanvaard voor enige onvolledigheid, onjuistheid of anderszins, dan wel de gevolgen daarvan. Alle opgegeven maten en oppervlakten zijn indicatief.

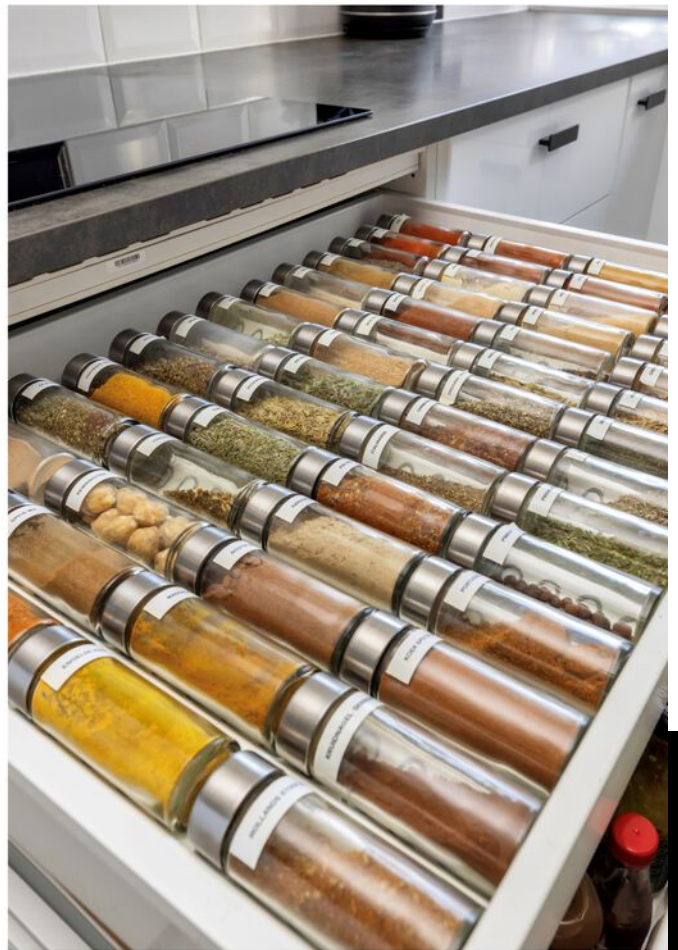


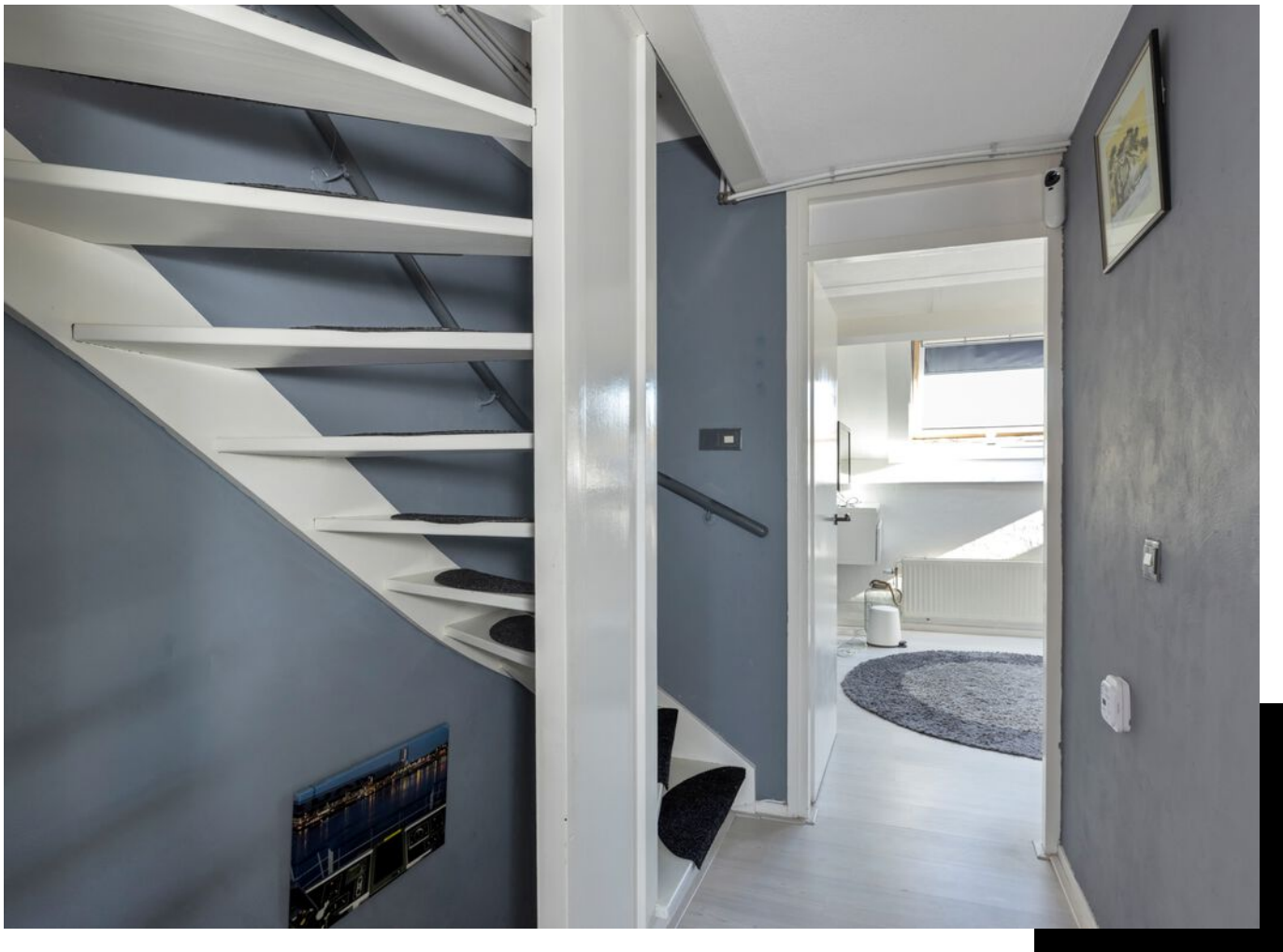






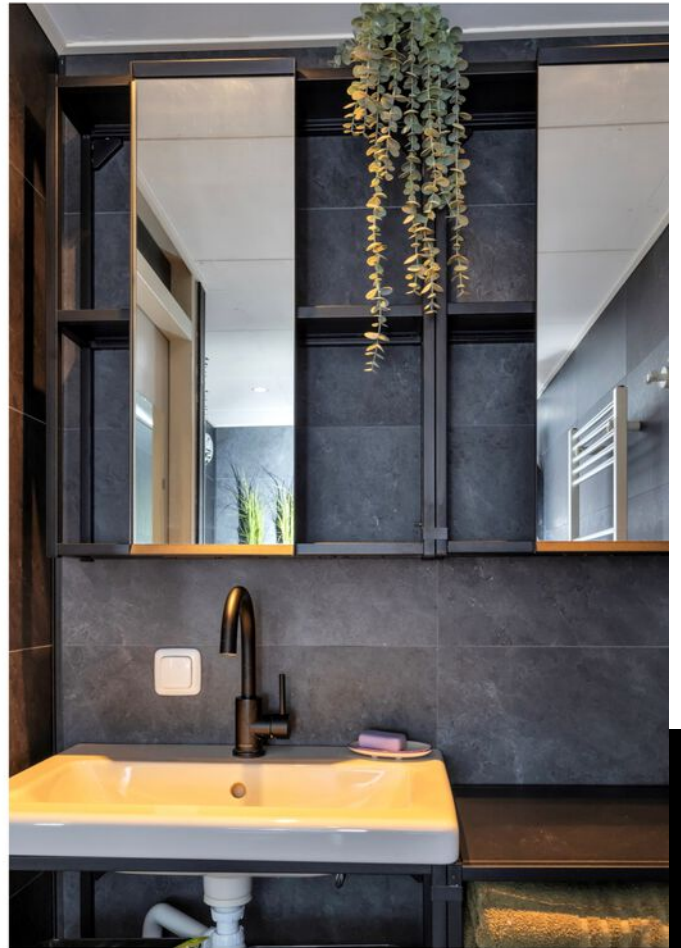


























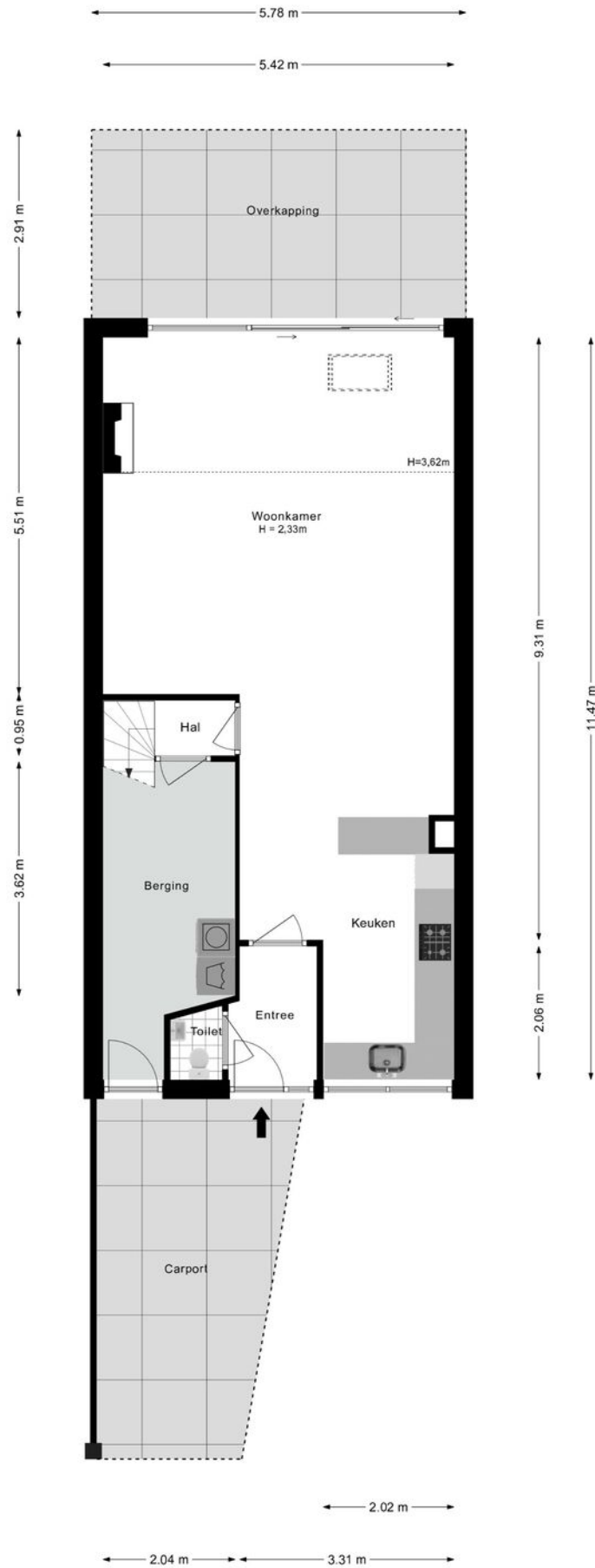




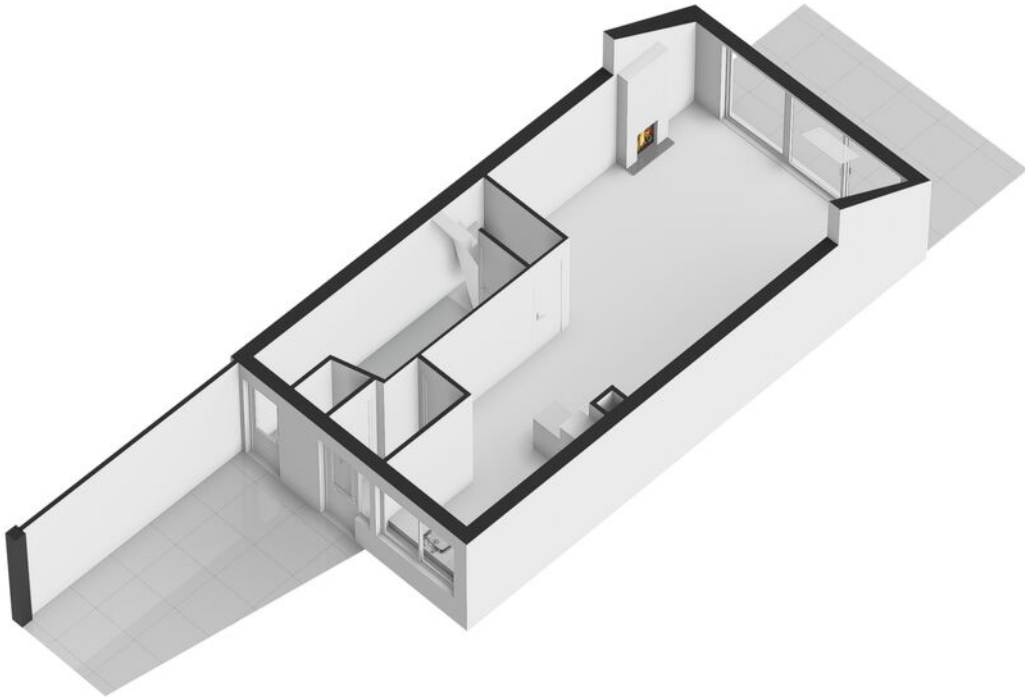




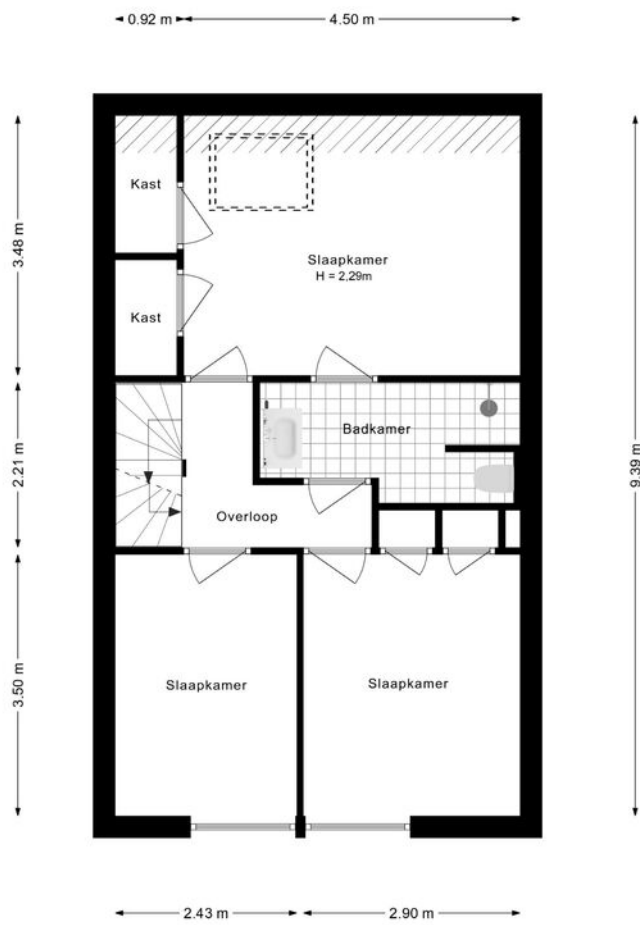
PLATTEGROND



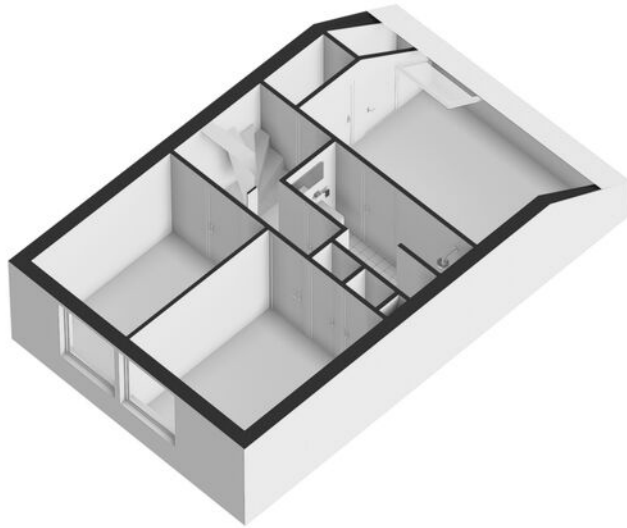
PLATTEGROND



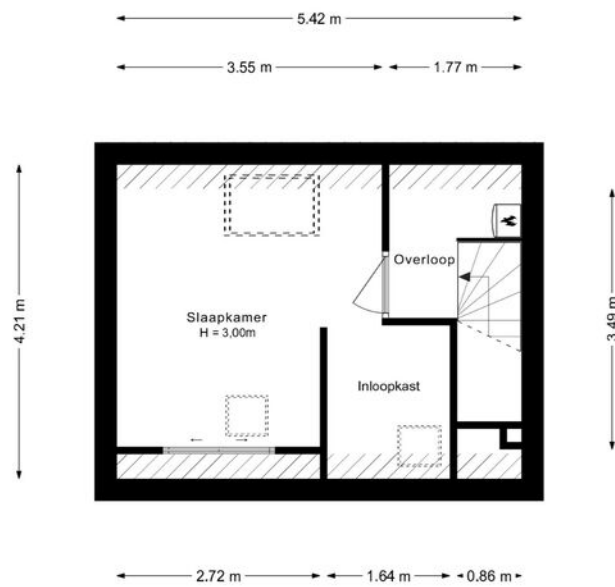
PLATTEGROND



PLATTEGROND



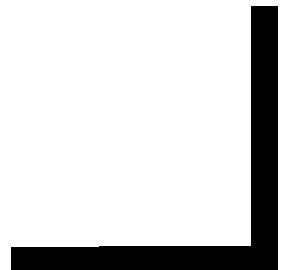
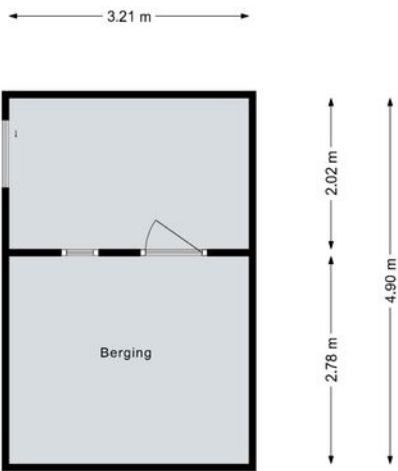
PLATTEGROND



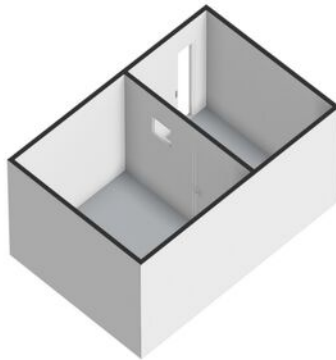
PLATTEGROND



PLATTEGROND



PLATTEGROND




KADASTRALE KAART

Kadastrale kaart

Uw referentie: Punter 32-23

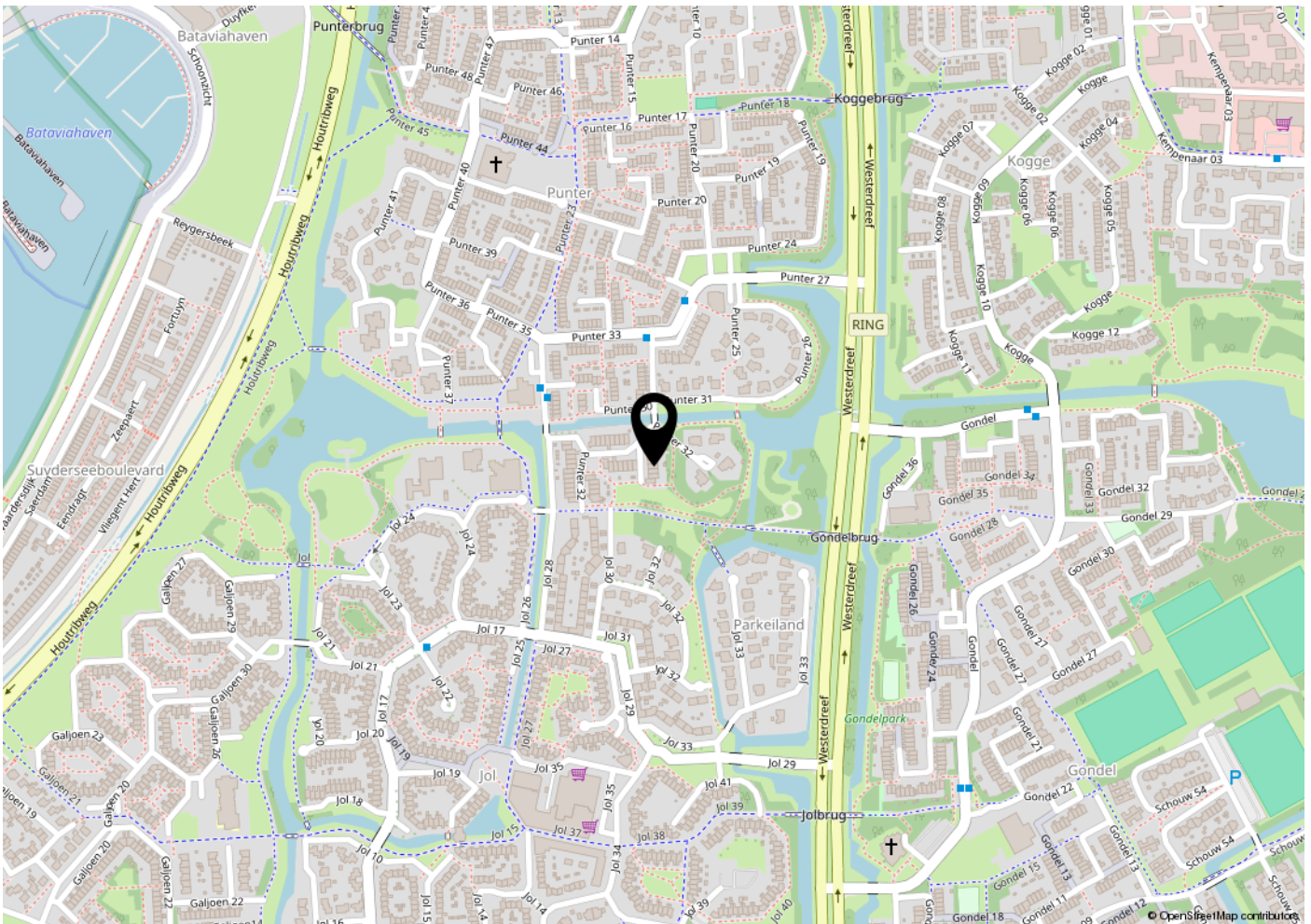
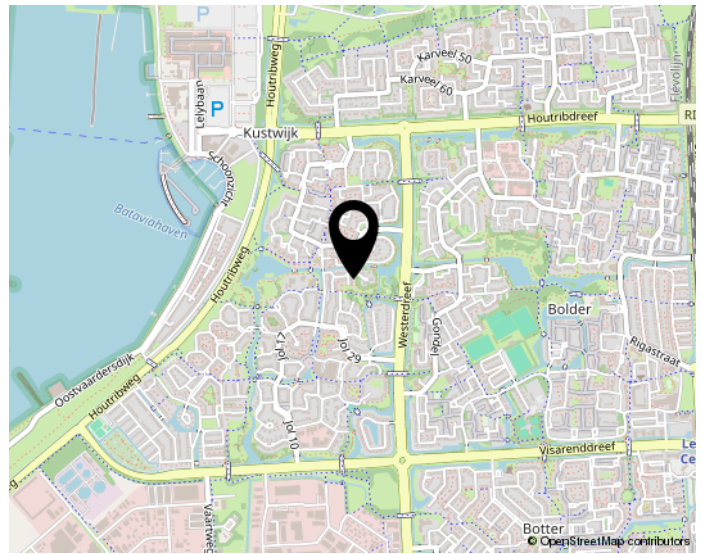
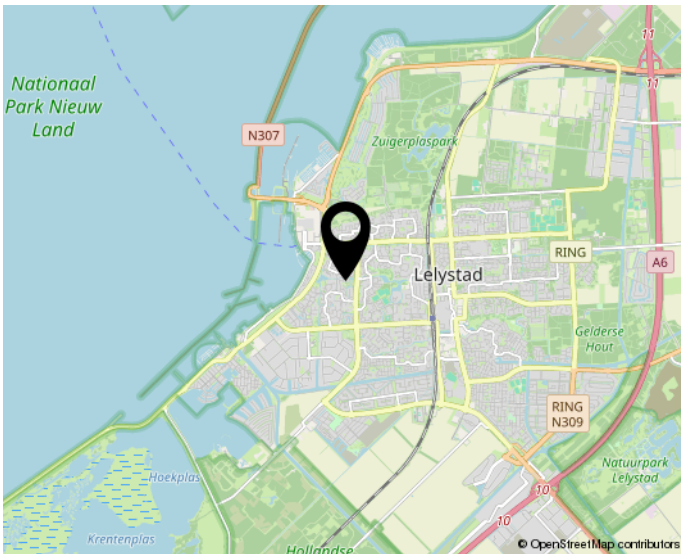


<p>12345 25 — Vastgestelde kadastrale grens — Voorlopige kadastrale grens — Administratieve kadastrale grens — Bebouwing</p>	<p>Schaal 1: 500</p> <p>Kadastrale gemeente Lelystad Sectie M Perceel 2675</p>	
--	--	---

Voor een eensluidend uittreksel, geleverd op 24 oktober 2024
 De bewaarder van het kadaster en de openbare registers

Aan dit uittreksel kunnen geen betrouwbare maten worden ontleend.
 De Dienst voor het kadaster en de openbare registers behoudt zich de intellectuele eigendomsrechten voor, waaronder het auteursrecht en het databankenrecht.

LOCATIE



Woon jij straks in deze omgeving?

BEKIJK DEZE WONING ONLINE!

punter 3223.nl

PRISBEWUST
MAKELAARS

Punter 32 23, Lelystad



**Scan deze code en
bekijk de woning op je mobiel!**

INTERESSE?

NEEM CONTACT OP MET ONS KANTOOR

PRIJSBEWUST

Een hypotheek afsluiten
in Dronten?



Onze Hypotheekadviseur



Prijsbewust makelaars B.V.
Herfst 77
8251 NR Dronten

0321 - 333616
info@prijsbewustmakelaars.nl
www.prijsbewustmakelaars.nl